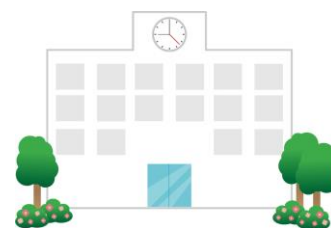


～交通事故や災害で遺児となった高知県内の高校生へ～

令和7年度高知県災害遺児修学支援事業 修学生募集



本事業の修学金は、高知新聞社会福祉事業団及びその他の団体・個人から寄せられた善意の寄付金等によるものです。

- 高等学校在学中に修学金（月額1万円）を支給します。
- 高等学校入学時に入学支度金（5万円）を支給します。



1. 目的

本事業は交通事故、自死、またはその他の災害（労働災害、自然災害など）により、両親または父母のいずれかを失って遺児となった高等学校（盲・ろう・特別支援学校の高等部を含む。）に在学している生徒に対し修学金を支給することで経済的負担を軽減し、健やかな成長と勉学意欲を助長することを目的としています。

2. 対象生徒

交通事故、自死、またはその他の災害により両親または父母のいずれかを失った遺児であり、かつ、原則として高知県内の高等学校に在学中の生徒であり、健やかで勉学の意欲が強く、※修学金を受けようとする生徒の属する世帯の年収が910万円未満であること。

3. 修学金について

- (1) 支給額は、月額1万円です。
- (2) 年3回、学期ごとに振り込みます。（支給月は原則6月、9月、1月）

4. 入学支度金について

- (1) 高等学校への入学の支度にかかる費用として、5万円を支給します。
- (2) 入学支度金は原則、遡っての支給はいたしません。
- (3) 修学金の1学期振り込み時にあわせて支給します。

5. 申請の方法

生徒の保護者が、お住まいの市町村社会福祉協議会に、次の関係書類を提出してください。

- (1) 修学生認定申請書（様式指定）
- (2) 在学証明書
- (3) 災害遺児となったことが確認できる書類
- (4) 世帯の年収がわかる書類

- 第1回目の申請締切は令和7年4月23日（水）です。

なお、申請の受付は随時行っており、4～8月の間に申請があり修学生として決定した場合は1学期分から、9～12月は2学期分から、1～3月は3学期分からの支給となります。

- お住まいの市町村の社会福祉協議会の連絡先については別紙（裏面）のとおりです。
- 母子生活支援施設を利用中の方は、施設長に直接提出してください。
- 本事業運営委員会により6月下旬頃、修学生を決定します。



お問い合わせ先：
高知市朝倉戊375-1
社会福祉法人高知県社会福祉協議会
福祉資金課 電話088-844-4600

市町村社会福祉協議会一覧（申請・相談窓口）

社協名	郵便	住所	電話番号
高知市社協	780-0850	高知市丸ノ内1丁目7番45号 総合あんしんセンター3階	088-856-5539
室戸市社協	781-7109	室戸市領家87 室戸市デイサービスセンター内	0887-22-2660
安芸市社協	784-0043	安芸市川北甲5685	0887-35-2915
香南市社協	781-5232	香南市野市町西野2706 生活サポートセンター香南内	0887-50-6666
香美市社協	782-0041	香美市土佐山田町262-1 プラザ八王子内	0887-53-2877
南国市社協	783-0001	南国市日吉町2-3-28 社会福祉センター内	088-863-4444
土佐市社協	781-1102	土佐市高岡町乙3451-1 つな〜で内	088-852-2145
須崎市社協	785-0007	須崎市南古市町6番3号 交流ひろばすさき3階	0889-40-0358
四万十市社協	787-0012	四万十市右山五月町8-3 社会福祉センター内	0880-35-3011
宿毛市社協	788-0012	宿毛市高砂4-56 総合社会福祉センター内	0880-65-7665
土佐清水市社協	787-0323	土佐清水市寿町11-9 社会福祉センター内	0880-82-3500
東洋町社協	781-7414	安芸郡東洋町大字生見756-8 地域福祉センター内	0887-29-3144
奈半利町社協	781-6402	安芸郡奈半利町乙1269-1 保健福祉センター内	0887-38-7346
田野町社協	781-6410	安芸郡田野町1828-4 老人福祉センター内	0887-38-5325
安田町社協	781-6423	安芸郡安田町大字西島40-2保健センター内	0887-38-5500
北川村社協	781-6441	安芸郡北川村野友甲710-2	0887-38-6895
馬路村社協	781-6201	安芸郡馬路村大字馬路407-1	0887-42-1020
芸西村社協	781-5701	安芸郡芸西村和食甲1290 老人福祉センター内	0887-32-2211
本山町社協	781-3601	長岡郡本山町本山1041 社会福祉会館内	0887-76-2312
大豊町社協	789-0250	長岡郡大豊町黒石345-7	0887-73-1200
土佐町社協	781-3401	土佐郡土佐町土居206 保健福祉センター内	0887-82-1067
大川村社協	781-3703	土佐郡大川村小松78-6 総合福祉センター内	0887-84-2361
いの町社協	781-2110	吾川郡いの町1400 すこやかセンター伊野内	088-892-0515
仁淀川町社協	781-1501	吾川郡仁淀川町大崎264-8 福祉センター内	0889-35-0207
佐川町社協	789-1202	高岡郡佐川町乙2310 健康福祉センター「かわせみ」内	0889-22-1510
越知町社協	781-1301	高岡郡越知町越知甲2457 保健福祉センター内	0889-26-1149
日高村社協	781-2152	高岡郡日高村沖名5 社会福祉センター内	0889-24-5310
中土佐町社協	789-1301	高岡郡中土佐町久礼6584-1	0889-52-2058
しまんと町社協	786-0004	高岡郡四万十町茂串町11-30	0880-22-1195
梶原町社協	785-0612	高岡郡梶原町川西路2321-1	0889-65-1235
津野町社協	785-0202	高岡郡津野町姫野々431-1 総合保健福祉センター内	0889-55-2115
黒潮町社協	789-1931	幡多郡黒潮町入野2017-1 保健福祉センター内	0880-43-2835
大月町社協	788-0311	幡多郡大月町銚土603	0880-73-1119
三原村社協	787-0803	幡多郡三原村来栖野479-1 総合保健センター内	0880-46-3003

＜令和6年12月現在＞